



Regionalna celostna prometna strategija (RCPS) JV Slovenije

Javna razprava- delavnica po stebrih celostnega prometnega načrtovanja,
junij 2026

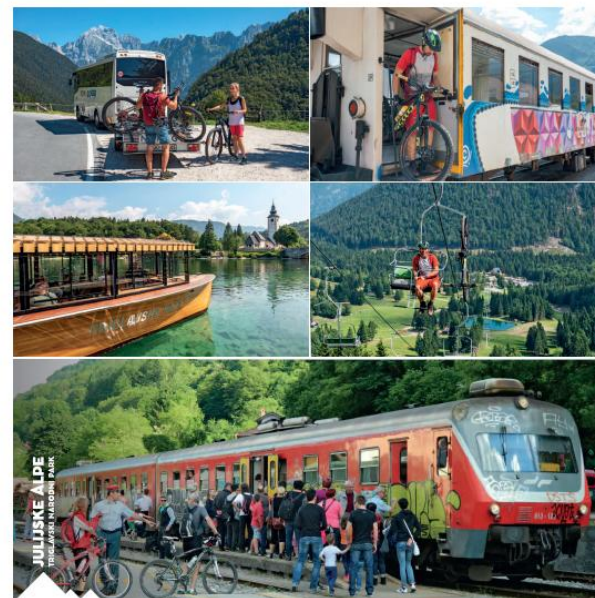
RCPS je strateški dokument, s katerim regija opredeli **zaporedje ukrepov** za uresničenje pomembnih **izboljšav na področju prometa**, posledično pa dosega tudi **boljše pogoje bivanja in poslovanja**.

NAMEN

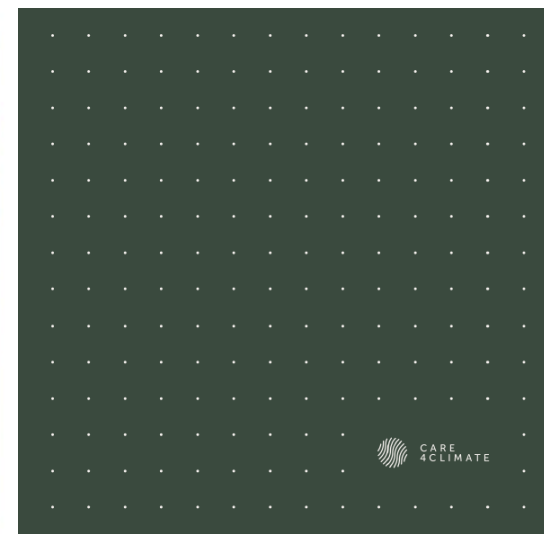
- uskladiti cilje in prednostne naloge prometa v regiji
- povezati občine in državo

KAJ PRINAŠA?

- dodatno raven upravljanja med lokalno in nacionalno ravno
- krepi sodelovanje med deležniki, občinami in državo
- omogoča upravljanje prometnih tokov prek občinskih meja
- poveča vpliv občin na prometne podсистeme, ki niso v njihovi neposredni pristojnosti
- nadgradi občinske projekte z regionalnim pogledom



REGIJSKA CELOSTNA
PROMETNA STRATEGIJA ZA
ŠIRŠE OBMOČJE JULIJSKIH ALP



CELOSTNA PROMETNA
STRATEGIJA KOROŠKE REGIJE

LIFE IP CARE4CLIMATE (LIFE17 IPC/SI000007)



Pristop k izzivom prometa, ki **nadgrajuje obstoječe načrtovalske prakse** (jih ne zavrača) s kakovostnim zagotavljanjem raznovrstnosti prometnih načinov, mobilnosti prebivalcev in dostopnosti območij oziroma storitev.

KLJUČNE ZNAČILNOSTI CELOSTNEGA PROMETNEGA NAČRTOVANJA

Tradicionalno načrtovanje prometa	Celostno načrtovanje prometa
Infrastruktura je osrednji predmet obravnave	Infrastruktura je eden od načinov doseganja širših ciljev
Projektno načrtovanje	Strateško in ciljno načrtovanje
Netransparentno odločanje	Transparentno odločanje z vključevanjem javnosti
Osrednja cilja sta pretočnost in hitrost	Osrednja cilja sta dostopnost in kakovost bivanja
Osredotočenost na avtomobile	Osredotočenost na človeka
Intenzivno naložbeno načrtovanje	Stroškovno učinkovito načrtovanje
Zadovoljevanje prometnega povpraševanja	Upravljanje prometnega povpraševanja
Osredotočenost na velike in drage projekte	Osredotočenost na učinkovite in postopne izboljšave
Domena prometnih inženirjev	Interdisciplinarnost, integracija s sektorji za zdravje, okolje, prostor in drugimi
Izbor prometnih projektov brez strateških presoj	Strateške presoje možnosti glede na zastavljene cilje

Shematska predstavitev ključnih korakov



1. Opredelitev **VIZIJE IN CILJEV**
Regionalne celostne prometne strategije (RCPS) JV Slovenije



2. **ANALIZA OBSTOJEČEGA STANJA**



3. **UKREPI** vezani na uresničevanje vizije in doseganje ciljev

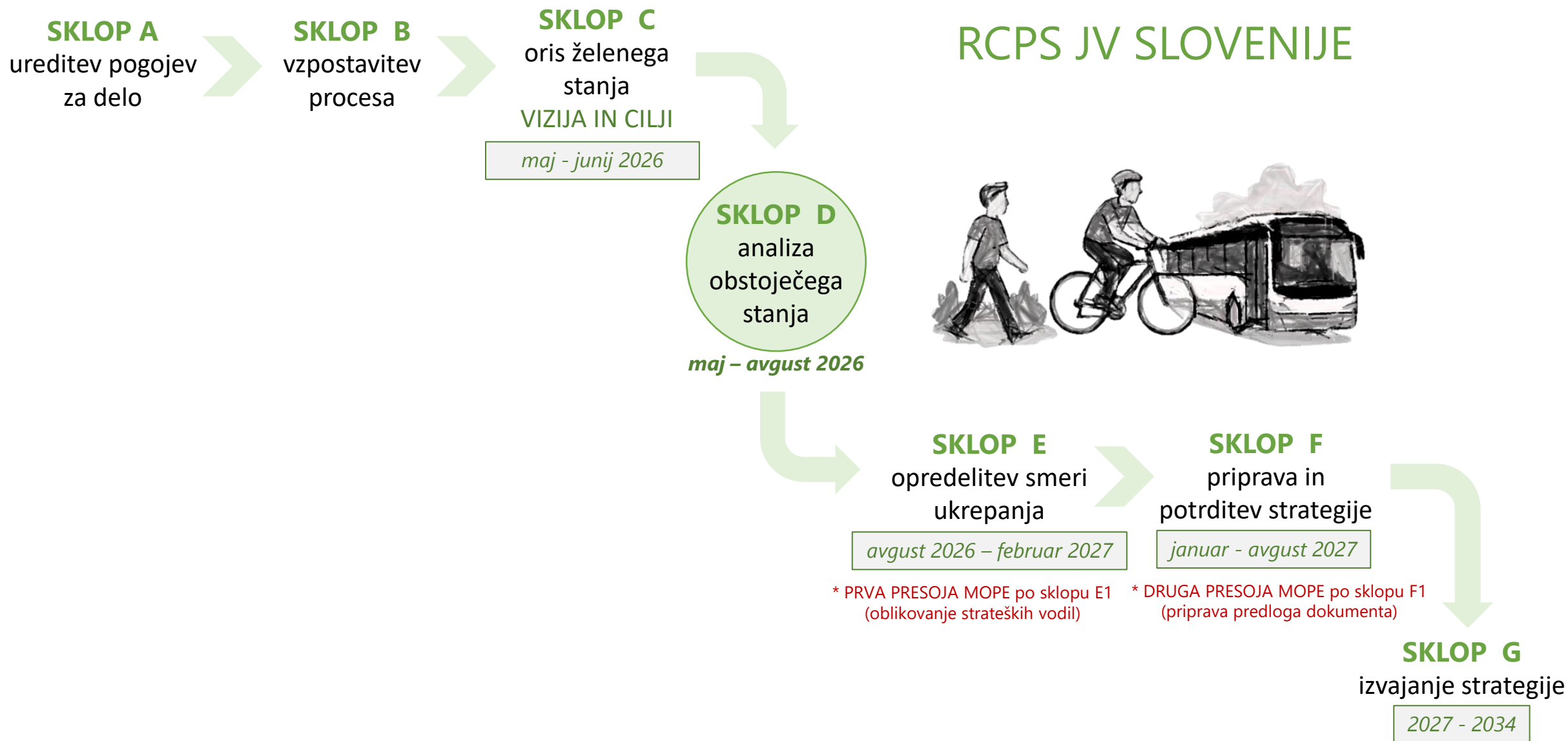
- upoštevamo pregled stanja, ključnih izzivov in priložnosti ter strateška vodila



4. **PRIPRAVA IN POTRDITEV** ter **IZVAJANJE STRATEGIJE**

ČASOVNICA PRIPRAVE DOKUMENTA

RCPS JV SLOVENIJE



PREDLOG VIZIJE

»V regiji Jugovzhodna Slovenija imamo varen, kakovosten in učinkovit prometni sistem, ki izboljšuje kakovost bivanja ter omogoča hitra in zanesljiva potovanja. Ključni poudarki so razvoj cestne in železniške infrastrukture, dostopen in usklajen javni potniški promet ter boljše povezave tudi na podeželju. Posebno pozornost namenjamo varni, samostojni in dostopni mobilnosti za vse prebivalce, vključno z ranljivimi skupinami.«

OBRAZLOŽITEV VIZIJE:

»Vizija razvoja prometa v Jugovzhodni regiji Slovenije temelji na vzpostavitvi profesionalnih, varnih in privlačnih prometnih sistemov, ki prispevajo k visoki kakovosti bivanja. Ključni poudarki so visok nivo prometnih storitev, varnost vseh udeležencev in urejen promet, podprt z usklajenim medresorskim načrtovanjem.

Izvedli smo vso načrtovano cestno in železniško infrastrukturo, ki omogoča hitrejša in učinkovitejša potovanja znotraj regije in med regijami, ob hkratnem razvoju kolesarske mreže. Javni potniški promet je enostaven, dostopen in privlačen za uporabo, z boljšimi povezavami na podeželju, integriranimi voznimi redi, enotno vozovnico ter kakovostno infrastrukturo za dostop do JPP.

Posebno pozornost namenjamo dostopnosti in vključevanju vseh ciljnih skupin, predvsem ranljivih skupin, mladih in starejših, z zagotavljanjem varne, samostojne in univerzalno dostopne mobilnosti, ki spodbuja večjo vključenost in kakovost življenja.«

RANGIRANI CILJI

1. mesto:

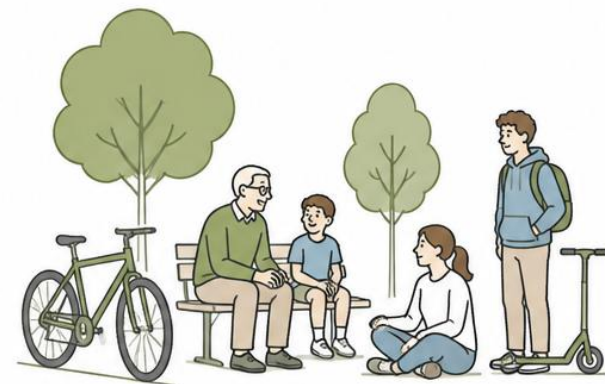
Večja varnost vseh udeležencev cestnega prometa

Okrepljeno regionalno in lokalno gospodarstvo



2. mesto:

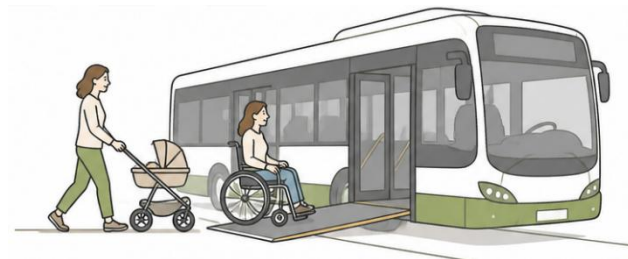
Izboljšana kakovost življenja v privlačni, zeleni in povezani skupnosti



3. mesto:

Izboljšana dostopnost do osnovnih storitev in aktivnosti

Vsem dostopen prometni sistem, ki omogoča socialno vključenost



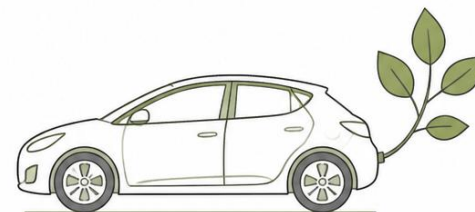
4. mesto:

Bolj zdravi in aktivni prebivalci



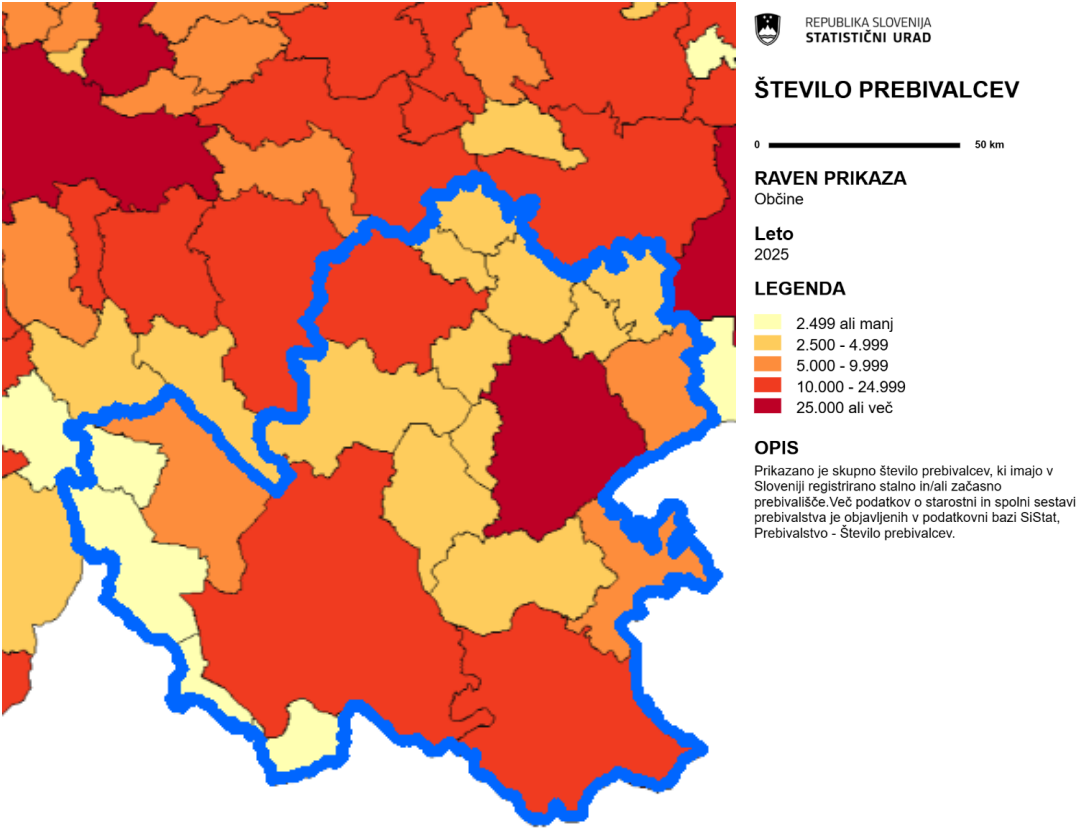
5. mesto:

Znižane lokalne emisije onesnaževal in toplogrednih plinov iz prometa

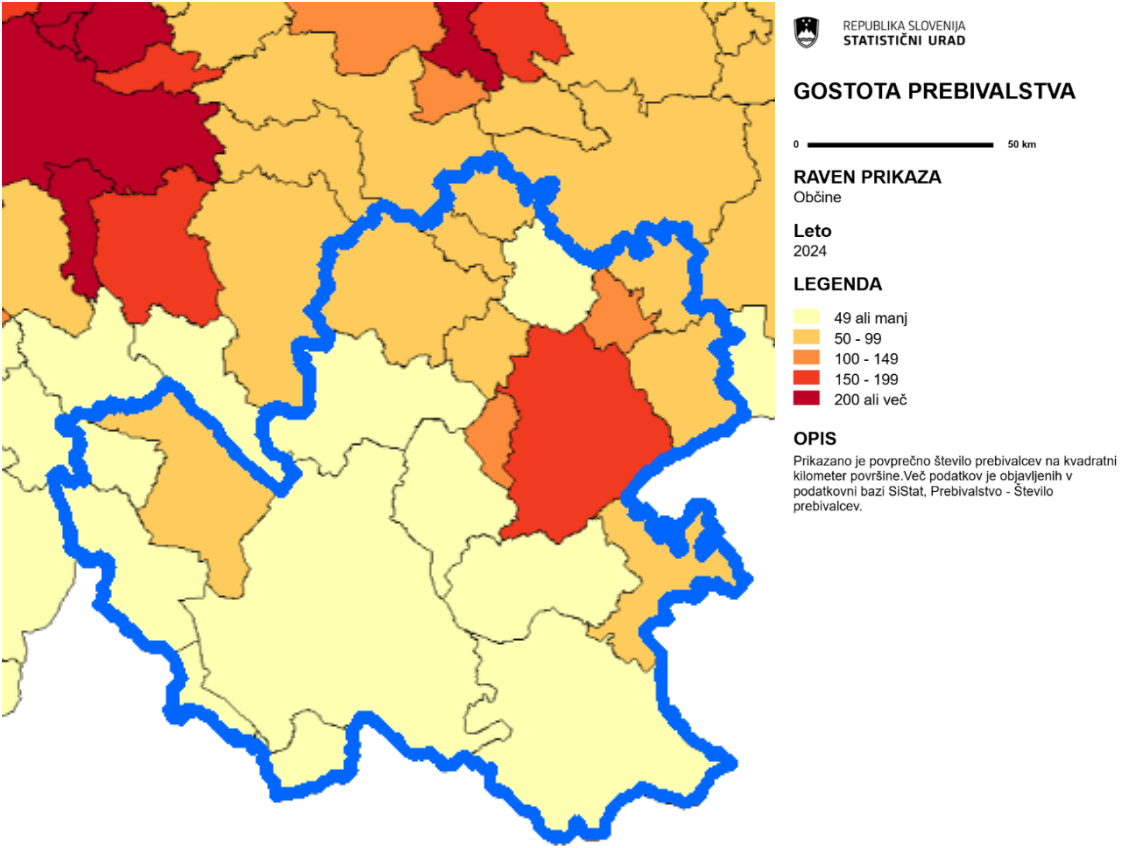


MOBILNOST V JV REGIJI

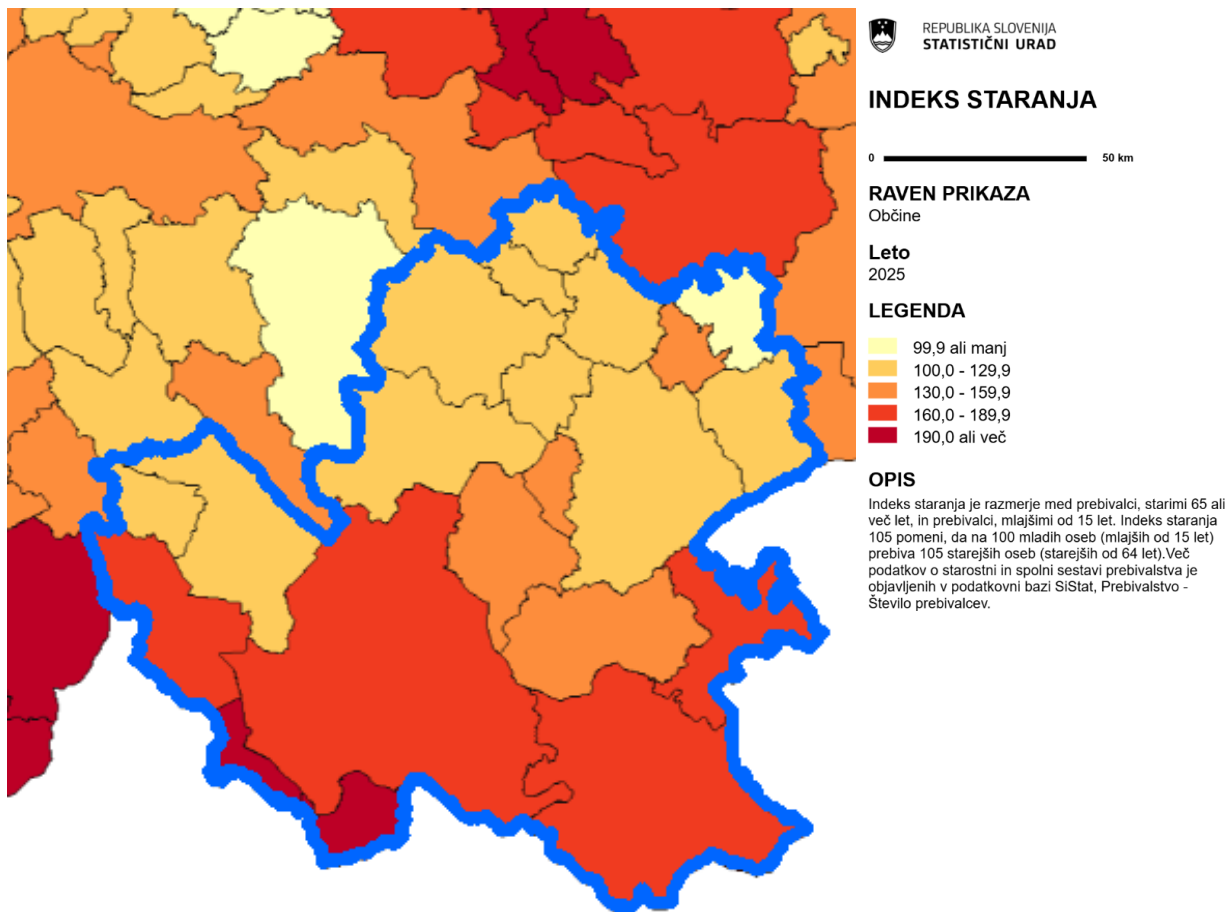
DEMOGRAFSKI TRENDI



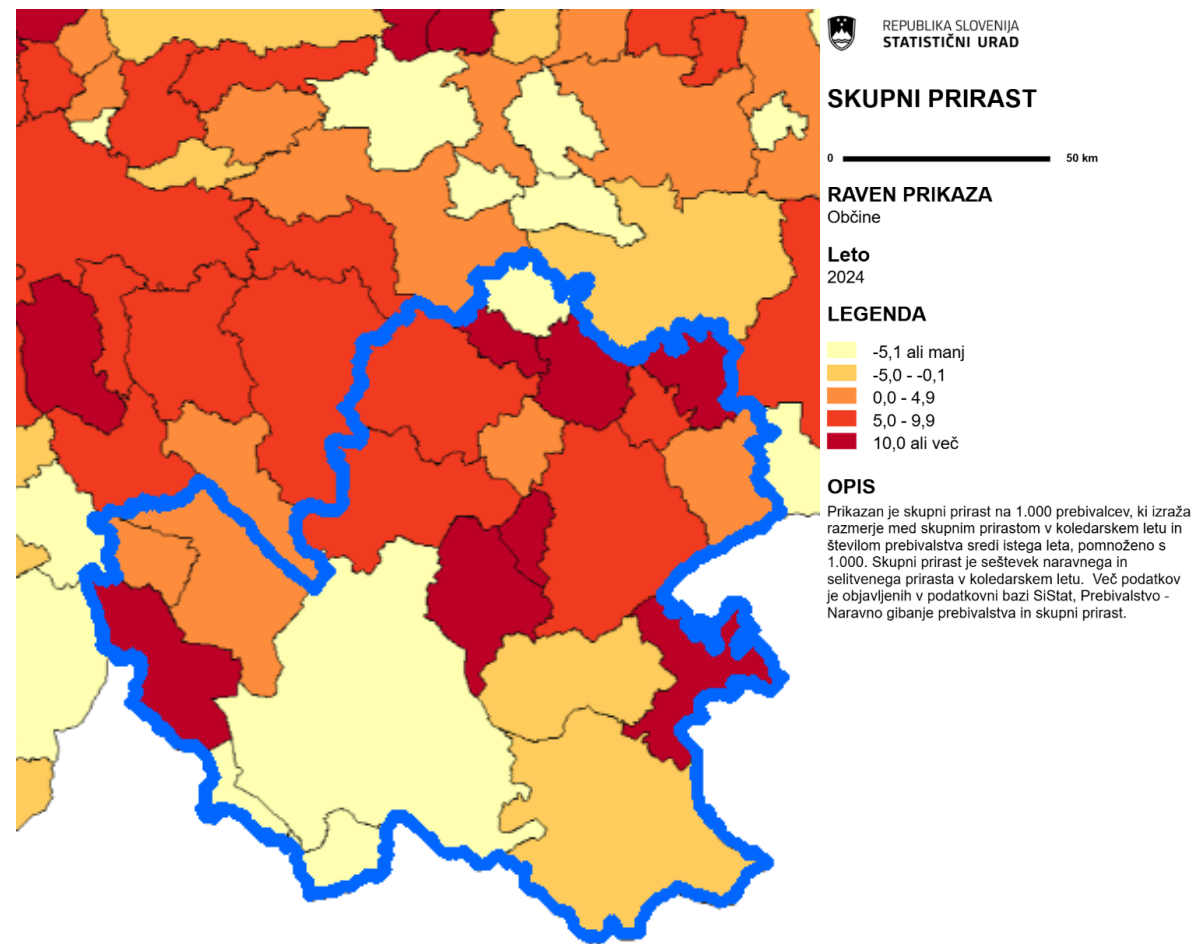
Prikazano je skupno število prebivalcev, ki imajo v Sloveniji registrirano stalno in/ali začasno prebivališče (vir: SiStat, <https://gis.stat.si/#>)



Gostota prebivalstva po občinah (vir: SiStat, <https://gis.stat.si/#>)



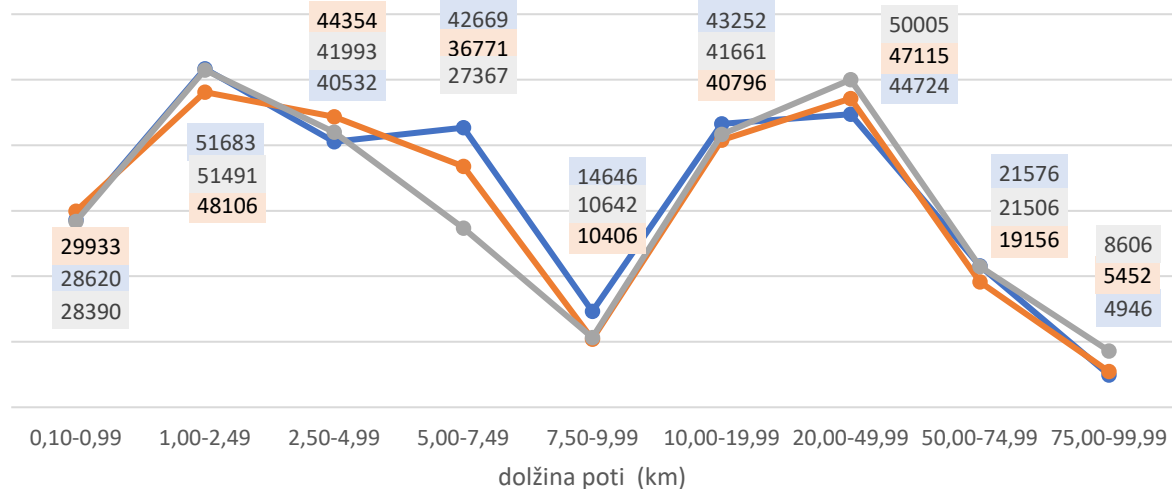
Indeks staranja po občinah (vir: SiStat, <https://gis.stat.si/#>)



Skupni prirast (vir: SiStat, <https://gis.stat.si/#>)

DNEVNE MIGRACIJE

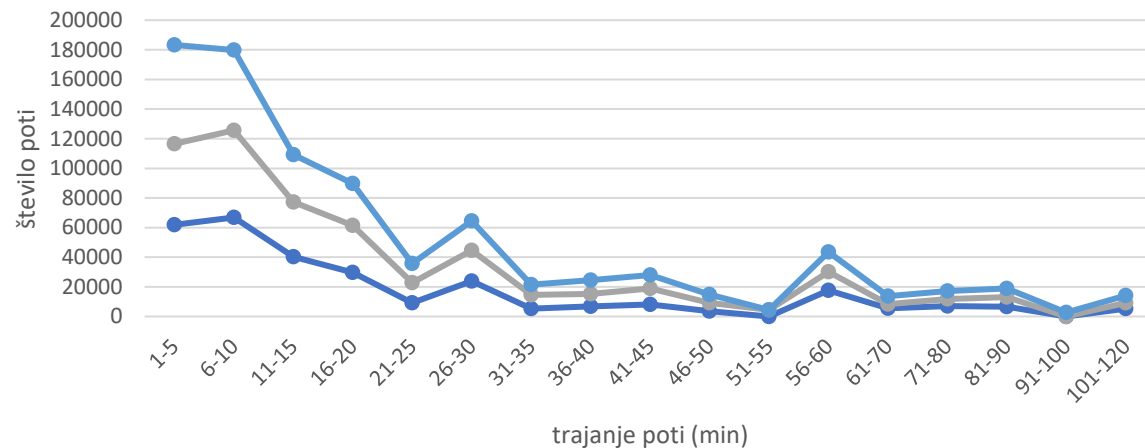
Dnevno število poti glede na razdaljo po letih v JV Sloveniji



Dnevno število poti glede na razdaljo po letih v JV Sloveniji

(vir: SiStat, <https://pxweb.stat.si/SiStatData/pxweb/sl/Data/-/2281267S.px/chart/chartViewLine/>)

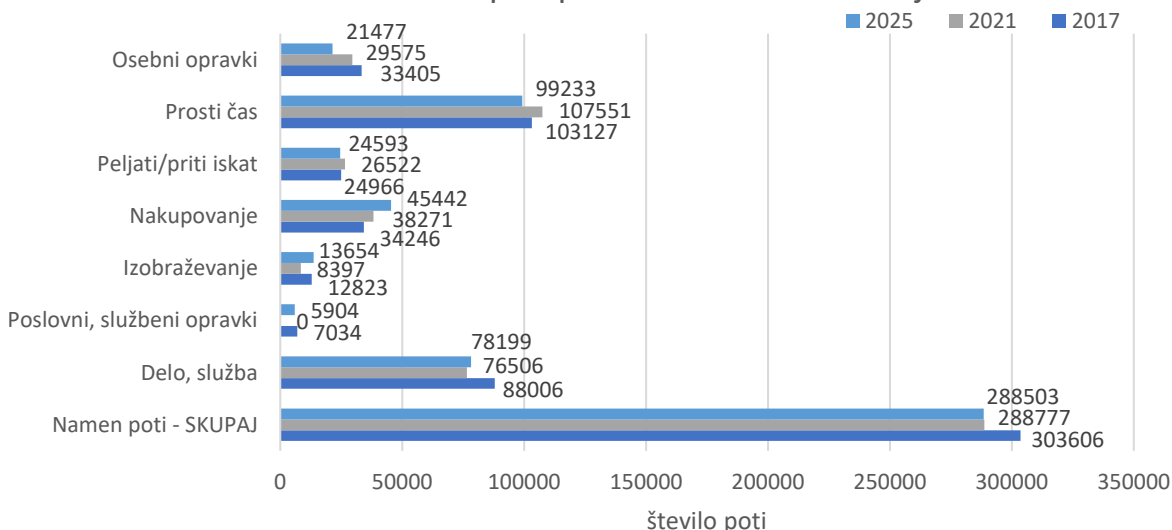
Dnevno število poti po trajanju poti v JV Sloveniji po letih



Dnevno število poti po trajanju v JV Sloveniji po letih

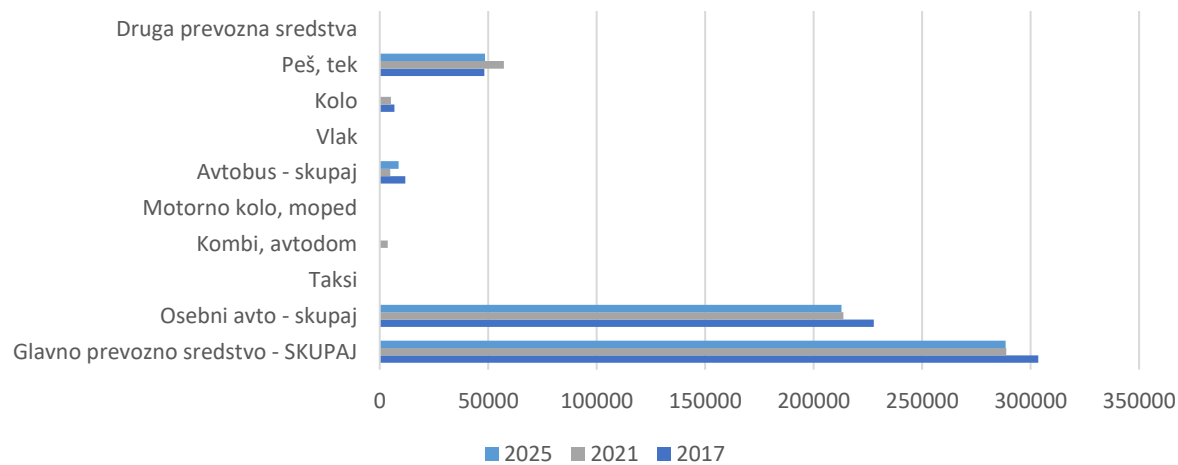
(vir: SiStat, <https://pxweb.stat.si/SiStatData/pxweb/sl/Data/-/2281267S.px/chart/chartViewLine/>)

Dnevno število poti po namenu v JV Sloveniji

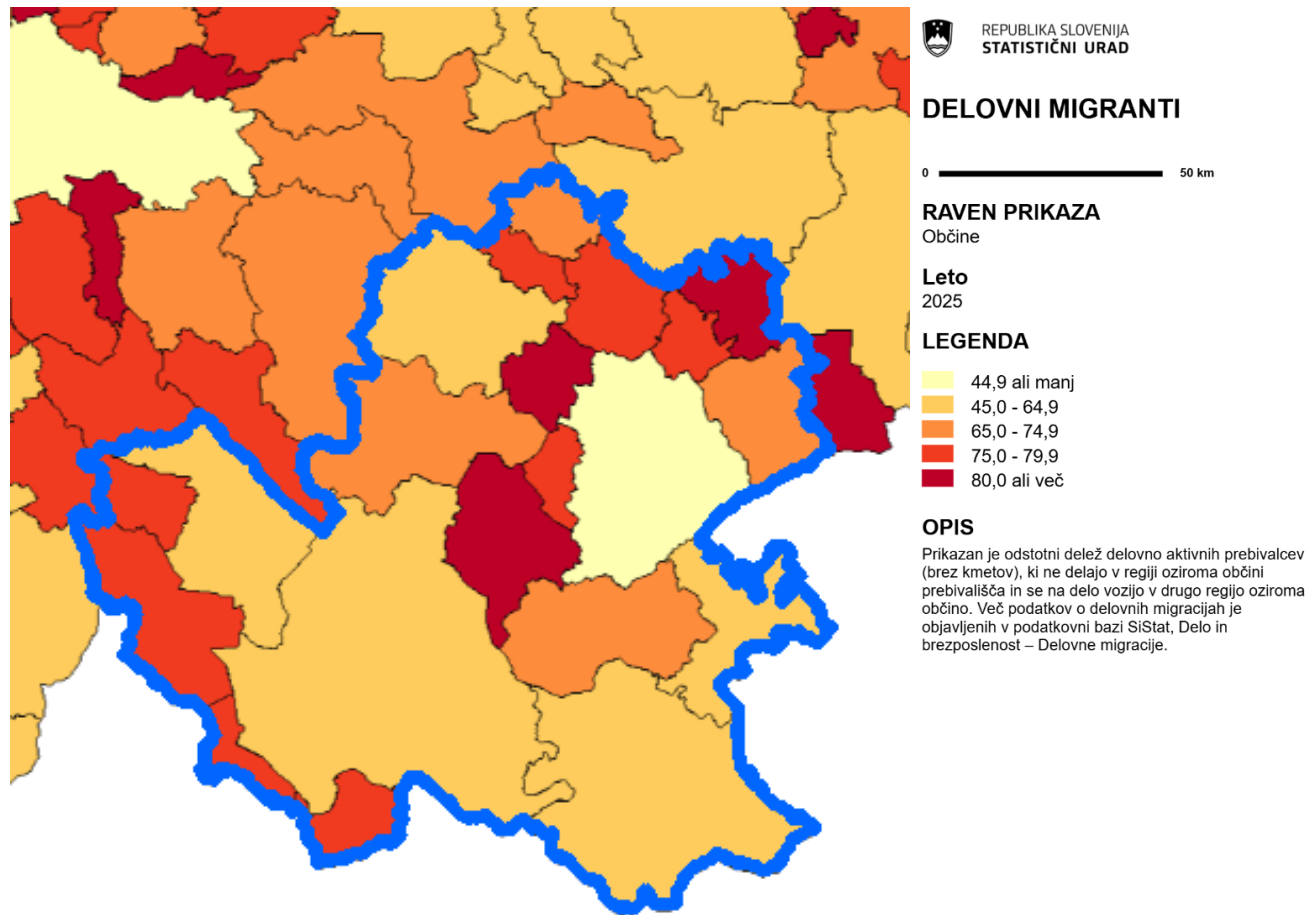


Dnevno število poti po namenu v JV Sloveniji (vir: SiStat, <https://pxweb.stat.si/SiStatData/pxweb/sl/Data/-/2281264S.px/table/tableViewLayout2/>)

Dnevno število poti po glavnem prevoznem sredstvu v JV Sloveniji



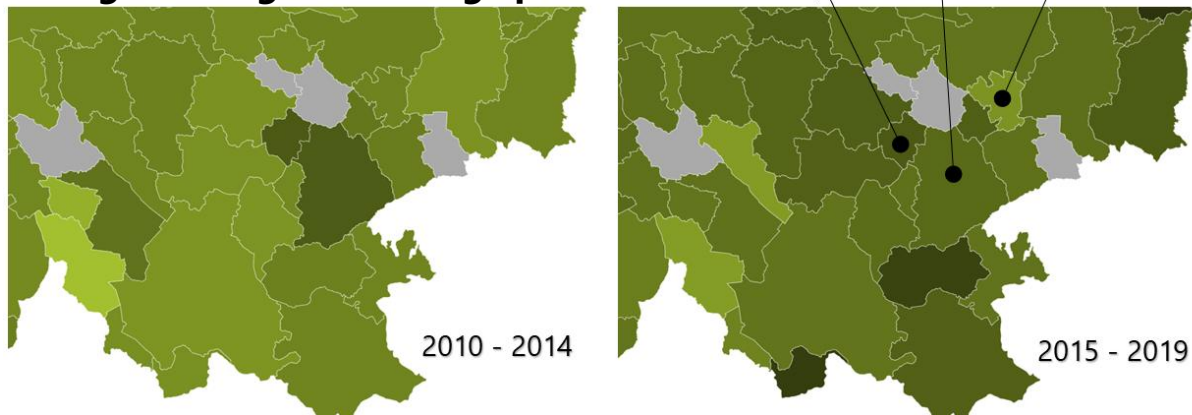
Dnevno število poti po glavnem prevoznem sredstvu v JV Sloveniji (vir: SiStat, <https://pxweb.stat.si/SiStatData/pxweb/sl/Data/-/2281265S.px/table/tableViewLayout2/>)



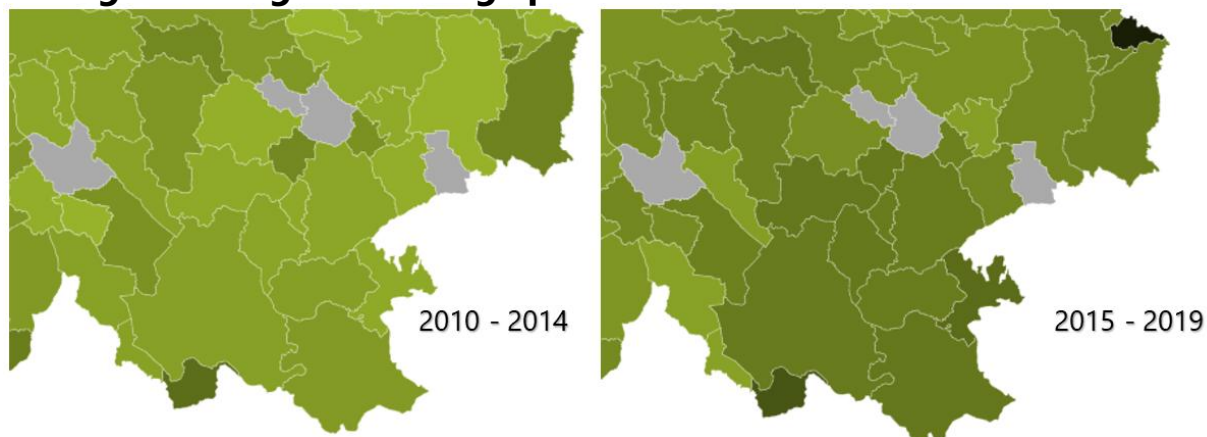
Delovni migranti (vir: SiStat, <https://gis.stat.si/#>)

PROMETNI TOKOVI

Obseg osebnega motornega prometa

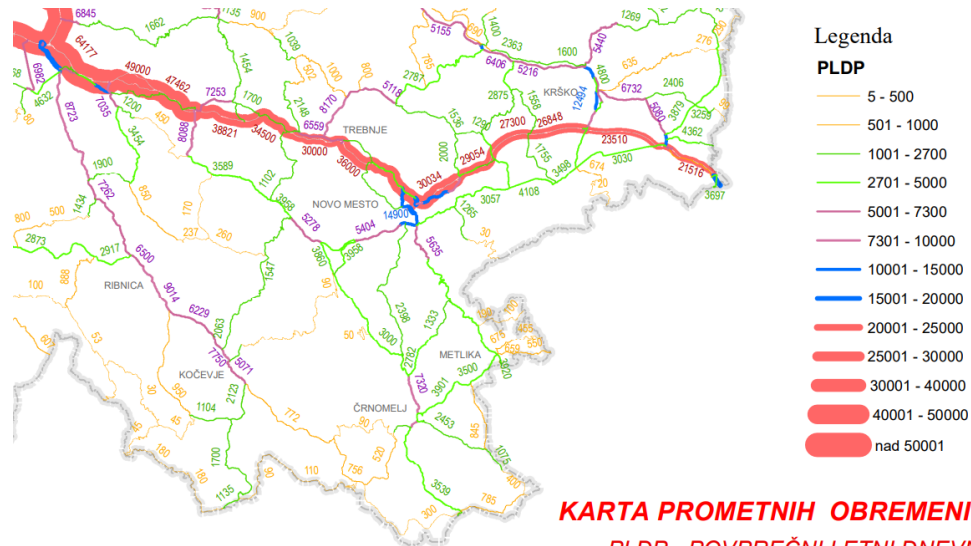


Obseg tovarnega motornega prometa



Obseg tovarnega motornega prometa v obdobjih 2010 – 2014 in 2015 – 2019 v JV Sloveniji (vir: Observatorij mobilnosti; <https://www.observatorij-mobilnosti.si/podatki/obseg-motornega-prometa>)

Prometne obremenitve

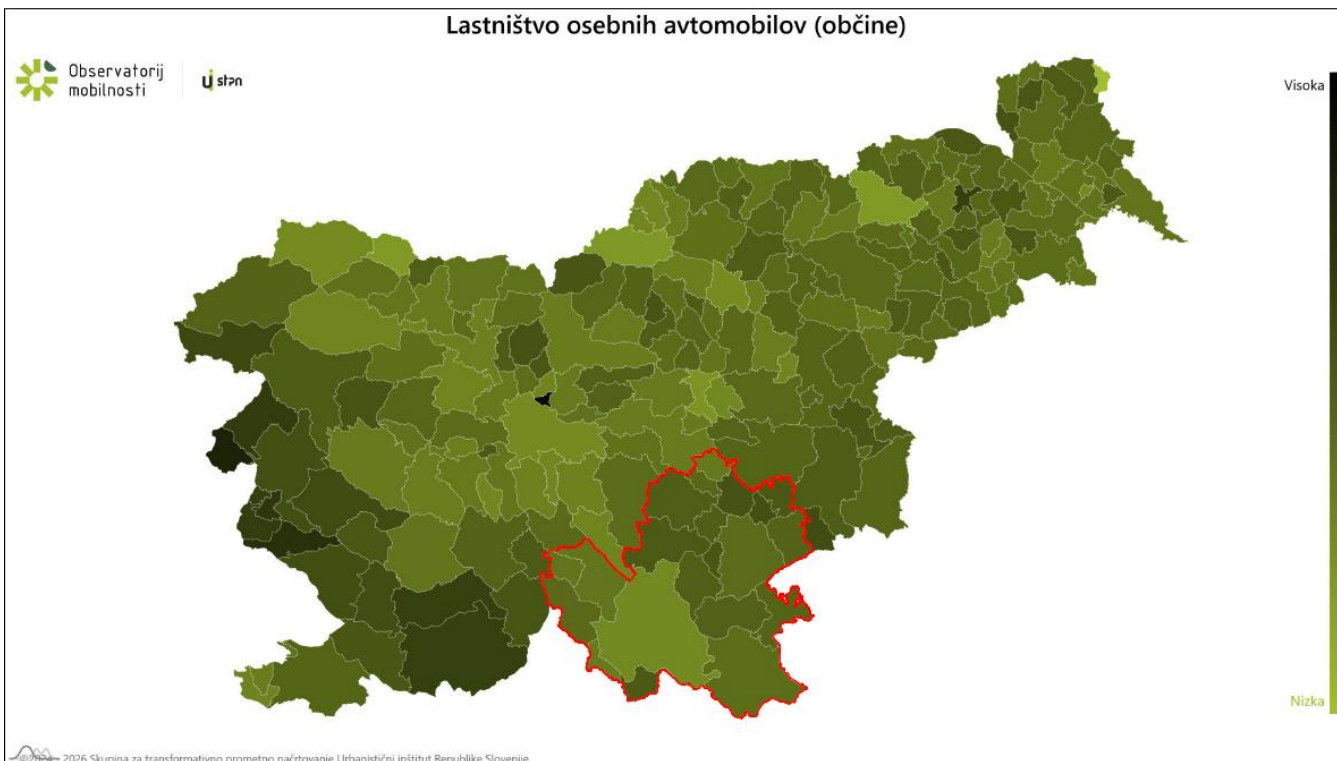


KARTA PROMETNIH OBREMENITEV 2024
PLDP - POVPREČNI LETNI DNEVNI PROMET

© Direkcija RS za infrastrukturo

Povprečni letni dnevni promet (<https://podatki.gov.si/dataset/pldp-karte-prometnih-obremenitev>)

MOTORIZACIJA



Lastništvo osebnih avtomobilov po občinah v letu 2022

(vir: Observatorij mobilnosti, <https://www.observatorij-mobilnosti.si/podatki/lastnistvo-osebni-avtomobilov>)

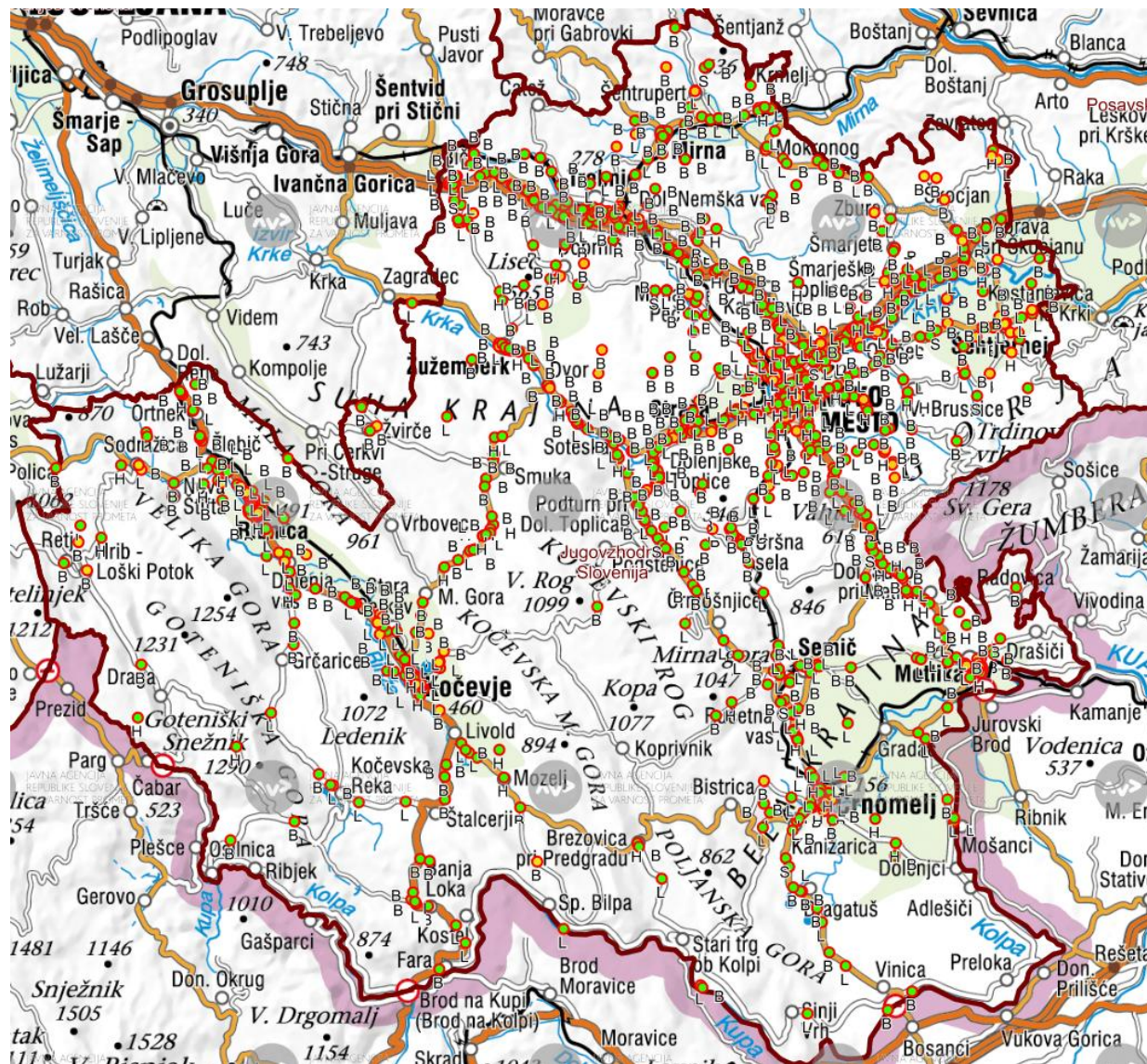
STOPNJA MOTORIZACIJE po letih v JV Sloveniji



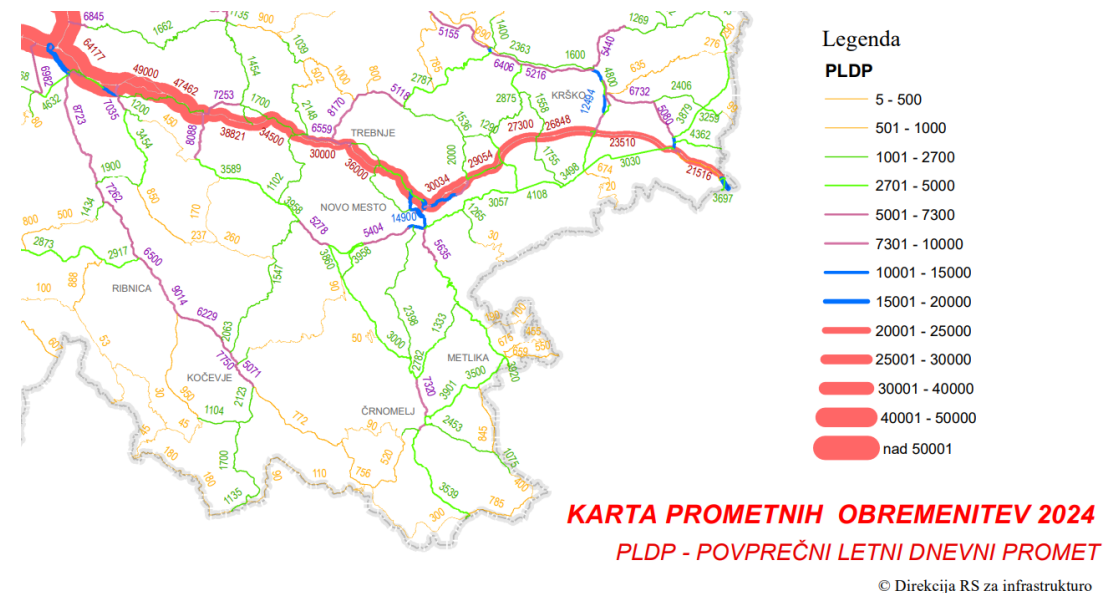
Stopnja motorizacije v jugovzhodni Sloveniji

(vir: SiStat, <https://pxweb.stat.si/SiStatData/pxweb/sl/Data/-/2221105S.px/table/tableViewLayout2/>)

PROMETNA VARNOST

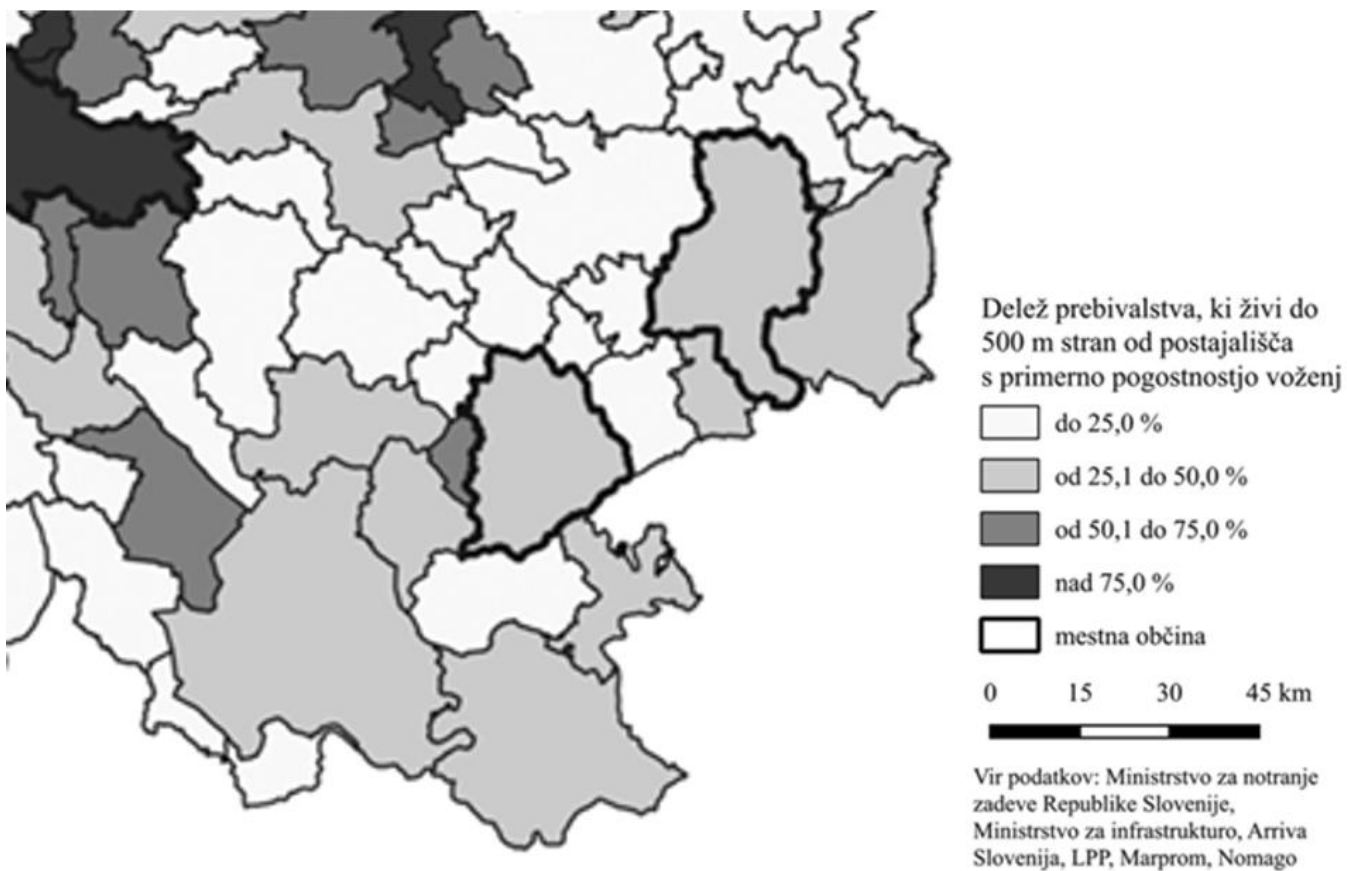


Prometne nesreče od 1.1. 2025 do 1.1.2026 v JV Sloveniji (vir: Javna agencija RS za varnost prometa, <http://nesrece.avp-rs.si/>)



Povprečni letni dnevni promet (<https://podatki.gov.si/dataset/pldp-karte-prometnih-obremenitev>)

DOSTOPNOST STORITEV



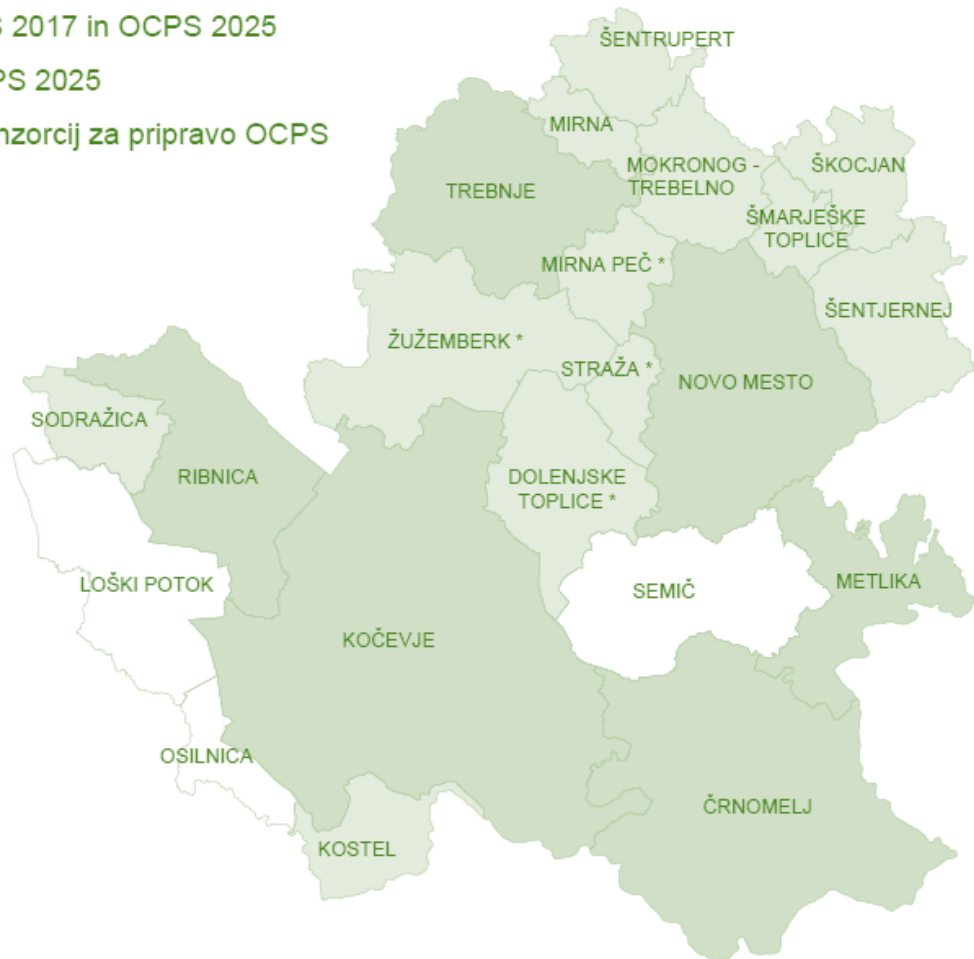
Delež prebivalstva po občinah, ki živi od postajališča JPP s primerno pogostnostjo voženj oddaljen do 500 m (vsaj 23 parov voženj na dan) (vir: Urbani izziv, letnik 33, št. 1, 2022)

OBČINSKE CELOSTNE PROMETNE STRATEGIJE JV SLOVENIJE

❖ RCPS povezuje in nadgrajuje OCPS.

Občine v regiji, ki imajo **sprejeto CPS oziroma OCPS**.

- CPS 2017 in OCPS 2025
- OCPS 2025
- * konzorcij za pripravo OCPS



PODOBNOSTI:

- skupni model in okvir (zakonodaja, smernice, ...)
- skupni obvezni strateški cilji (7)
- spodbujanje trajnostne mobilnosti in alternativ motornemu prometu
- vključevanje javnosti
- akcijski načrt po stebrih: CPN, hoja, kolesarjenje, JPP in motorni promet
- spremljanje kazalnikov

RAZLIKE:

- nivo ambicioznosti (razmerje med mehкими in trdimi ukrepi, časovni okvir izvedbe posameznih ukrepov)
- različni poudarki glede na značilnosti občin
- finančni obseg (velikost občine, proračun, ...)
- povezovanje s sosednjimi občinami (konzorcij)
- upravljanje medsebojnih/regionalnih povezav (medobčinski prometni tokovi in projekti v strategijah niso enakovredno izpostavljeni)
- pripravljenost občin na aktivno izvajanje akcijsko-finančnega načrta

- Kaj so v OCPS glavni poudarki na regionalni in nacionalni ravni?

CPN

- **Ozaveščanje**, promocija in kampanje trajnostne mobilnosti
- **Izobraževanje**, usposabljanje in krepitev znanj
- **Vključevanje** trajnostne mobilnosti **v strateške in prostorske dokumente**
- Medobčinsko, regionalno in državno **sodelovanje** pri prometnem načrtovanju

HOJA

- **Varne** pešpoti, pločniki in prehodi ob državnih/regionalnih cestah

KOLESARJENJE

- Kolesarske **povezave** in regionalno kolesarsko omrežje

JAVNI POTNIŠKI PROMET

- **Javni potniški promet, šolski prevozi** in alternativne javne oblike mobilnosti

MOTORNI PROMET

- **Izgradnja** državnih/regionalnih cest, obvoznic, krožišč in **rekonstrukcije**
- Umirjanje prometa in prometna **varnost** na širšem omrežju

REGIONALNI PROSTORSKI PLAN JV SLOVENIJE

Prepoznani **problemi in potrebe** v JVS (delavnice RPP, oktober 2025)

1. **Slaba medsebojna povezanost subregij - Dolenjske, Bele krajine in Kočevskega – največkrat prepoznani problem**
2. **Zastarele železniške povezave** – dotrajana, enotirna, neelektrificirana proga, neprimerni elementi za večje hitrosti
3. **Pomanjkljivo železniško omrežje** – ni povezave s Posavjem, ni nadaljevanja proge v Kočevju
4. **Slabe prometne razmere v Novem mestu** – ni obvoznih cest, slabo razvita multimodalnost in JPP, pomanjkljive kolesarske povezave
5. **Pomanjkljiva kolesarska infrastruktura** v regiji in v posameznih naseljih
6. **Slaba prometna dostopnost posameznih delov regije** - demografsko praznjenje območja ob južni meji, , umikanje družbene infrastrukture, opuščanje naselij, kmetovanja

Prepoznani **potenciali in priložnosti** v JVS (analize in delavnice RPP)

1. Pripravljena dokumentacija za izgradnjo 3. razvojne osi do Črnomlja – **največkrat prepoznan potencial**
2. Novo mesto je močno regionalno središče državnega pomena s pripadajočimi funkcijami
3. Lega Novega mesta, Trebnjega in drugih središč ob AC
4. **JVS prepoznana kot pomembna turistična destinacija** - pohodniška, izletniška destinacija, turizem na kmetiji, kopališča na Kolpi, naravna ohranjenosti
5. **Že predviden multimodalni terminal** v Novem mestu

Dodatno prepoznani potenciali, vezani na promet:

Razvoj regionalnih multimodalnih stičišč ob večjih železniških postajah, ki omogočajo presedanje med različnimi vrstami prevoza.

PREDNOSTNA NALOGA 8:
Posodobitev sistema
prometne infrastrukture in
storitev

- Prednostno se načrtuje izboljšanje obstoječih cest za izboljšanje potovalnih časov.
- Priprava in sprejem DPN za podaljšanje tretje razvojne osi do Vinice (meje s Hrvaško).
- Načrtovanje obvoznih cest v središčih do vključno 5. ravni.
- Navezava Ribniško-Kočevskega proti Notranjski ter krepitev povezave Kočevje – Dvor in Kočevje-Črnomelj.
- Most čez Krko med Mokrim Poljem in Kronovim.
- Krepitev JPP se doseže z dodatnimi postajališči ali vsaj optimizacijo voznih redov na območjih krepitve dostopnosti z JPP (kjer ni pokritosti z linijami in s postajališči JPP).
- V središčih od 2. do 4. ravni so predvidena multimodalna vozlišča. Pomembno je povezovanje s prometnim načrtovanjem (regijska prometna strategija). – urejanje prestopnih točk in multimodalnih vozlišč.
- Spodbujanje razvoja letališča regionalnega pomena (Novo mesto).
- Vzletišči Novi Lazi in Prilozje se razvijata za potrebe rekreacije.
- Preveritev izvedljivosti železniške povezave med Novim mestom in Krškim ter med Kočevjem in R Hrvaško v smeri evropskega koridorja.
- Kolesarske povezave v sistemu državnih kolesarskih povezav se celovito nadgrajujejo v povezan sistem kolesarskih povezav z možnostjo čezmejnega povezovanja z državnim omrežjem povezav na Hrvaškem, za kar skrbi pristojni resor.

Pristojnost:

- Ministrstvo, pristojno za infrastrukturo, DRSI (ceste in železnice), Ministrstvo, pristojno za trajnostno mobilnost (kolesarske povezave)
- sodelujejo: občine, RRA

Način urejanja:

- DPN (za državne povezave)
 - OPN/OPPN (lokalne ureditve)
- Regijska celostna prometna strategija

Kaj so v RPP glavni poudarki glede prometa?

- že predvidene državne ureditve (DPN – veljavni in v pripravi)
- dodatne prostorske ureditve – manjkajoče prometne povezave, potniški centri/multimodalna središča, logistični terminal
- sprememba prioritet za realizacijo državnih ureditev (predvsem POSPEŠITI realizacijo 3. osi in nadgradnjo proge)

Ključne prostorske ureditve na področju prometa – **KOLESARJENJE**

Kolesarsko omrežje

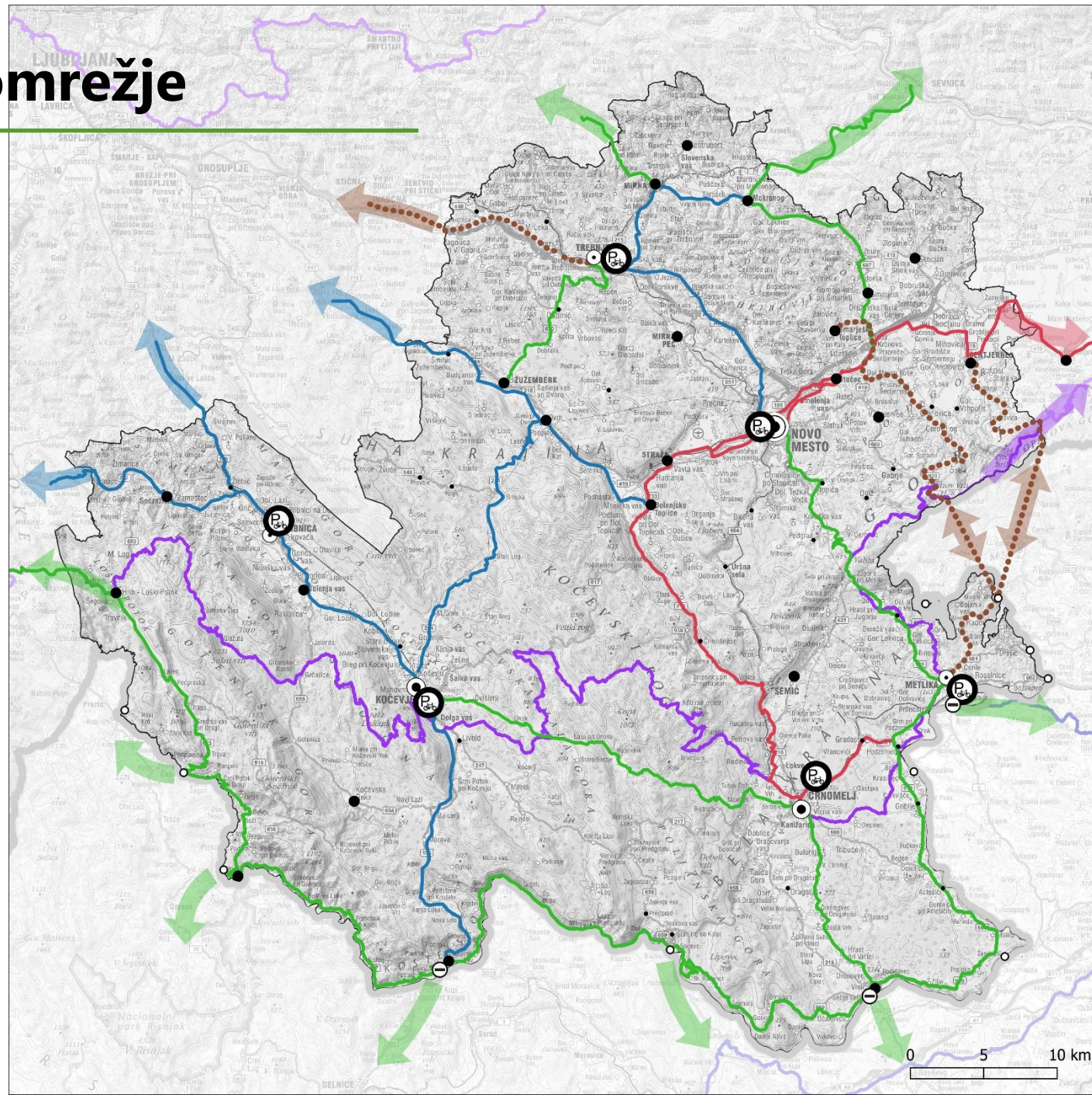
Projekti regionalnih kolesarskih povezav

- Regionalna kolesarska povezava R17 Trebnje – Žužemberk
- Regionalna kolesarska povezava R18 Novo mesto – Metlika
- Regionalna kolesarska povezava R19 Kočevje – Črnomelj – Vinica

Projekti državnih kolesarskih povezav

- Daljinska povezava D8 - Zdraviliščna kolesarska pot (Kostanjevica na Krki – Novo mesto – Črnomelj - Metlika)
- Sava–Krka bike (ob rekah Savi in Krki), **delno že zgrajena**
- Krošnjarska kolesarska pot (Cerknica – Loški Potok – Osilnica)
- Glavna kolesarska povezava G8 Logatec – Cerknica - Ribnica
- Glavna kolesarska povezava G9 Škofljica – Ribnica – Kočevje – Petrina – **že izdelana dokumentacija**
- Glavna kolesarska povezava G11 Kočevje - Dvor
- Glavna kolesarska povezava G12 Sevnica – Mokronog – Trebnje – Novo mesto

Kolesarsko omrežje



RPP Jugovzhodna Slovenija



Osnutek, junij 2026

ZASNOVA - Kolesarsko omrežje

M 1:250.000

OBSTOJEČE

- Daljinska kolesarska povezava - Zdravilišna pot
- Glavne kolesarske povezave
- Regionalne kolesarske povezave
- Turnokolesarska pot
- Hrvaška državna kolesarska pot D3
- Hrvaška državna kolesarska pot D6

NAČRTOVANO V RPP

- Koncept kolesarske povezave
- Multimodalno vozlišče
- Čezmejno in medregijsko povezovanje

SPLOŠNO

- Meja regije
- Državna meja
- Mednarodni mejni prehod
- Maloobmejni prehod

Naročnik:



Razvojni center Novo mesto, d. o. o.
Podbreznik 15
8000 Novo mesto

Izdelovalec:



ACER Novo mesto, d. o. o.
Sentejnska cesta 43
8000 Novo mesto

Ključne prostorske ureditve na področju prometa - JPP

Železniški promet

DPN v pripravi

- DPN za nadgradnjo ŽP št. 80 DM – Metlika – Ljubljana na odseku **Ivančna Gorica – Ljubljana** (v fazi ŠV)
- DPN za nadgradnjo ŽP št. 80 DM – Metlika – Ljubljana na odseku **Novo mesto – Ivančna Gorica** (sprejet sklep o DPN)

RPP predlogi

- DPN za nadgradnjo ŽP št. 80 DM – Metlika – Ljubljana na odseku **Metlika (d.m.) – Novo mesto**
- Umestitev proge Novo mesto – Krško (Dobova)
- Umestitev proge Kočevje – Petrina (d.m.)
- DPN za nadgradnjo železniške proge št. 81 Trebnje – Sevnica

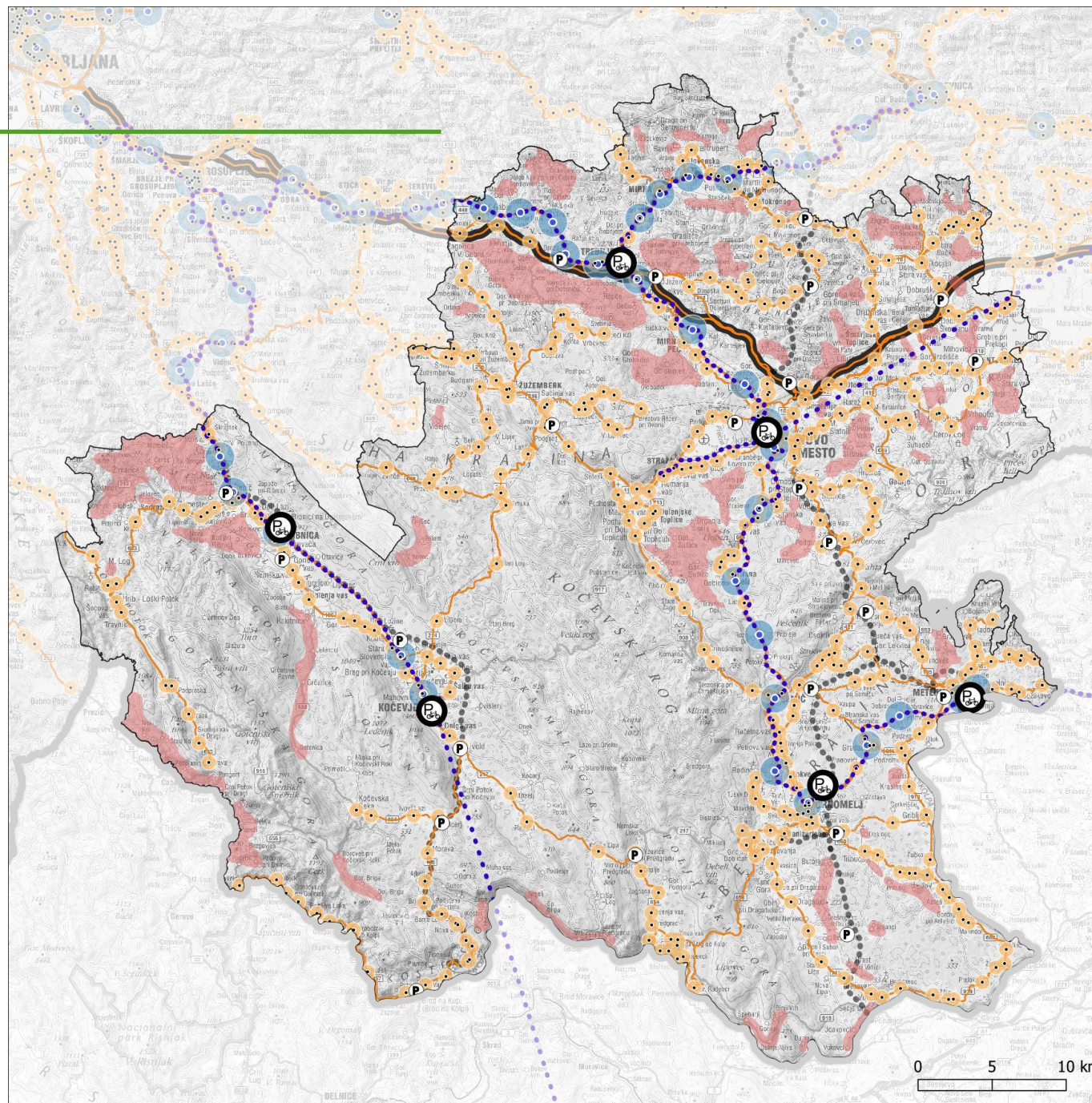
JPP

Krepitev dostopnosti do JPP
na območju celotne regije

Vzpostavitev potniških
centrov oz. multimodalnih
vozišč v naseljih 2. do 4. ravni
ter P+R ob 3. osi in 3.a osi

Izboljšati pokritost z JPP na
poseljenih območjih brez
postajališč in linij JPP

- Sprejeti DPN-ji za nadgradnjo ŽP Novo mesto-Ljubljana
- **nov DPN Metlika (d. m.)–Novo mesto**
- **Koncept železniških povezav Kočevje-Hrvaška in Novo mesto-Krško**



RPP Jugovzhodna Slovenija



Osnutek, april 2026

ZASNOVA - Javni potniški promet

M 1:250.000

OBSTOJEČE

- Avtobusne linije
- Območje avtobusne postaje, postajališča (500 m)
- Območje železniške postaje, postajališča (1 km)
- Avtocesta

NAČRTOVANO

- Multimodalno vozišče
- Območje krepitve dostopnosti do JPP
- P+R parkirišče
- Železniške povezave - nadgradnja
- Železniške povezave - koncept
- 3. os in 3.a os

SPLOŠNO

- Meja regije
- Državna meja

Naročnik:

razvojni center
Novo mesto
Razvojni center Novo mesto, d. o. o.
Podboznik 15
8000 Novo mesto

Izdovalec:

ACER
NOVO MESTO D. O. O.
ACER Novo mesto, d. o. o.
Šentjernejska cesta 43
8000 Novo mesto

Ključne prostorske ureditve na področju prometa – **MOTORNI PROMET**

Cestni promet – državna raven

Sprejeti DPN:

- DPN za 3. os na odseku NM – Maline
- DPN za 3. os na odseku Maline – MMP Metlika in Črnomelj

Obstoječi DPN v pripravi

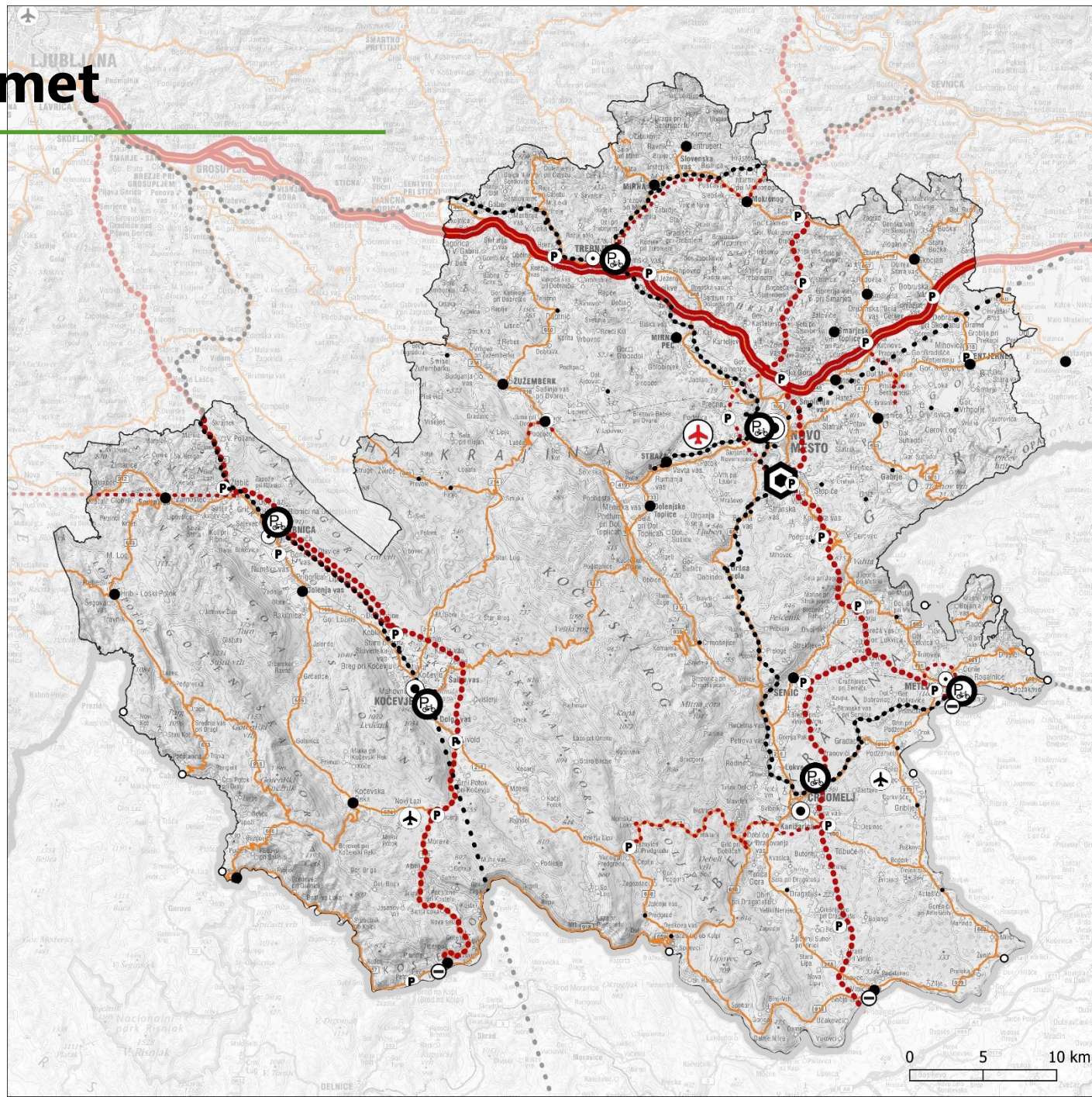
- DPN za 3. os na srednjem delu (Celje – NM) (ŠV/PIZ v pripravi)
- DPN za obvoznico G2-106 na območju Kočevja (sprejet sklep o pripravi)
- DPN za obvoznico G2-106 na območju Ribnice (ŠV/PIZ v pripravi)
- DPN za rekonstrukcijo ceste Turjak–Retje (ŠV/PIZ v pripravi)

Novi predlogi v RPP:

- DPN za zadnji del južnega odseka 3. razvojne osi do Vinice (stična točka na d.m.)
- Rešitev ozkega grla pri Dvoru (R1-214 Dvor-Kočevje) ?
- Izvedba regionalne povezave CEROD, GC Mokro Polje – Kronovo (premostitev Krke)
- Modernizacija R1-217 med Brezovico (o. Kočevje) in Gričem pri Dobličah (o. Črnomelj)
- Preveritev povezave z Notranjsko čez Žlebič v občini Ribnica

Motorni promet

- Izgradnja 3. razvojne osi (srednji del in južni del do Črnomlja in Metlike)
- Izgradnja 3. a razvojne osi
- **Nov DPN za 3. razvojno os od Črnomlja do Vinice (uskladiti z RH)**
- **Izboljšava regionalne ceste 214 Dvor–Kočevje, regionalne ceste 217 Livold – Kanižarica, cestna povezava Cerod-Kronovo, krepitev povezave med Ribnico in Notranjsko**
- **Zagotavljanje ustreznih ureditev vseh državnih cest v regiji**



RPP Jugovzhodna Slovenija



Osnetek, junij 2026

ZASNOVA - Prometna infrastruktura

M 1:250.000

OBSTOJEČE

— Avtocesta

— Državne ceste

... Železniške povezave - nadgradnja

✈ Letališče

✈ Vzletišče

NAČRTOVANO

... 3.os in 3.a os

... Druge državne ceste - novogradnja

... Druge državne ceste - nadgradnja

• • Železniške povezave - koncept

⬡ Intermodalni tovorni terminal

⬢ Multimodalno vozlišče

P P+R parkirišče

OMREŽJE NASELJ

⊙ Središče 2. ravni

⊙ Središče 3. ravni

⊙ Središče 4. ravni

● Središče 5. ravni

• Središče 6. ravni

SPLOŠNO

□ Meja regije

— Državna meja

⊖ Mednarodni mejni prehod

○ Maloobmejni prehod

Naročnik:



Razvojni center Novo mesto, d. o. o.
Podbrzdnik 15
8000 Novo mesto

Izdelovalec:



ACER Novo mesto, d. o. o.
Sentrjernejska cesta 43
8000 Novo mesto



celostno prometno načrtovanje



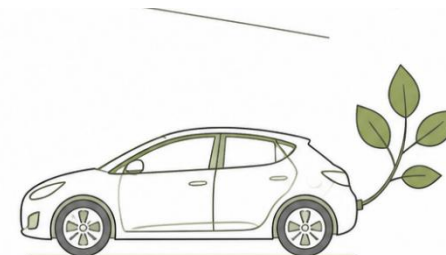
hoja



kolesarjenje



javni potniški promet



motorni promet

Razprava

PET STEBROV CELOSTNEGA PROMETNEGA NAČRTOVANJA